

Investissement énergétique
dans le secteur public :
L'action de la Région

Joël SOLÉ

**CHEF DE DIVISION
ENERGIE AIR CLIMAT BÂTIMENT DURABLE**



Les objectifs et réalisations régionales

Gaz à effets de serre :

2020 : - 8,8 % par rapport à 1990 : burden sharing intra-belge

2025 : - 30 % : gouvernement et Pacte des Maires

2050 : vers - 80 à – 95 % ?

Energies renouvelables :

2020 : 0,073 Mtep (x2 !)



Les objectifs et réalisations régionales

Consommation finale d'énergie – Bruxelles :

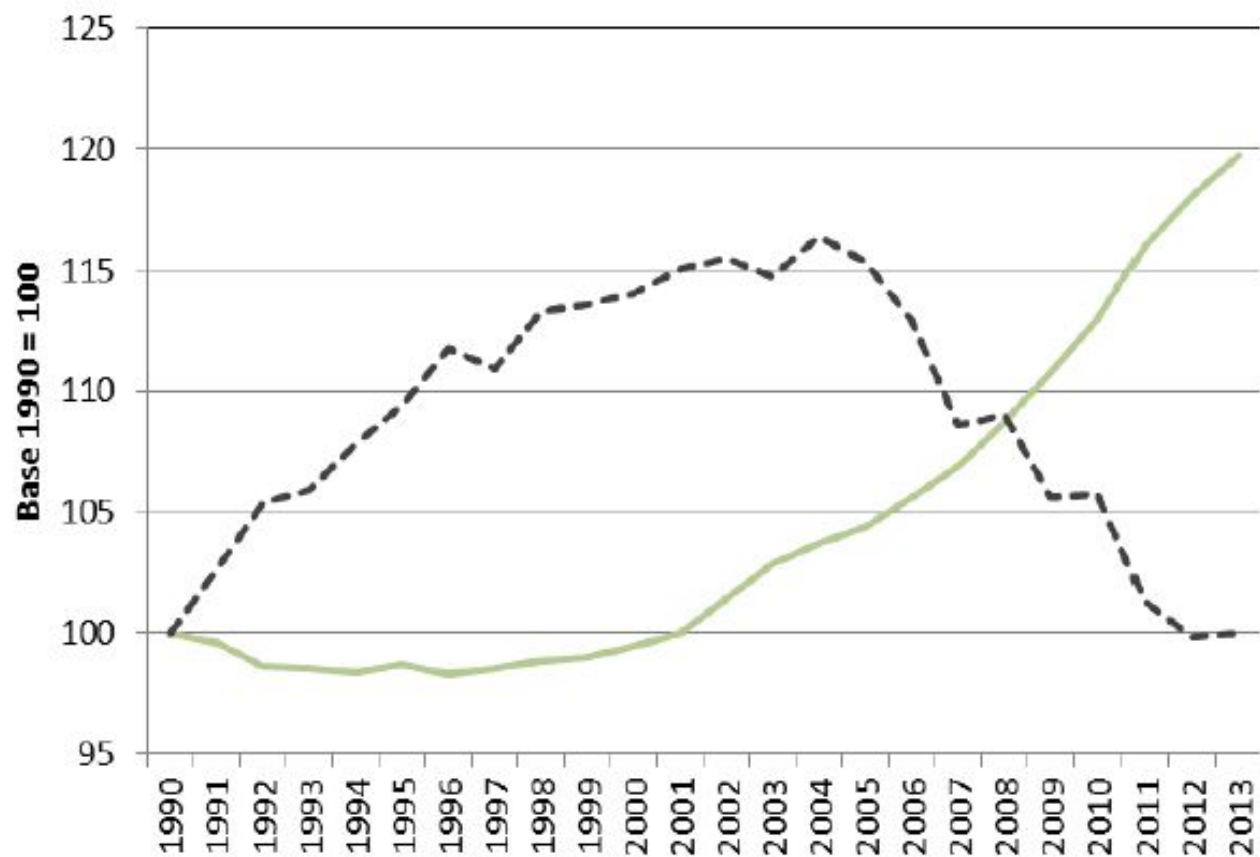


Figure 13 : Evolution de la consommation finale corrigée du climat et de la population



Les objectifs et réalisations régionales

Consommation finale d'énergie par habitant – Bruxelles :

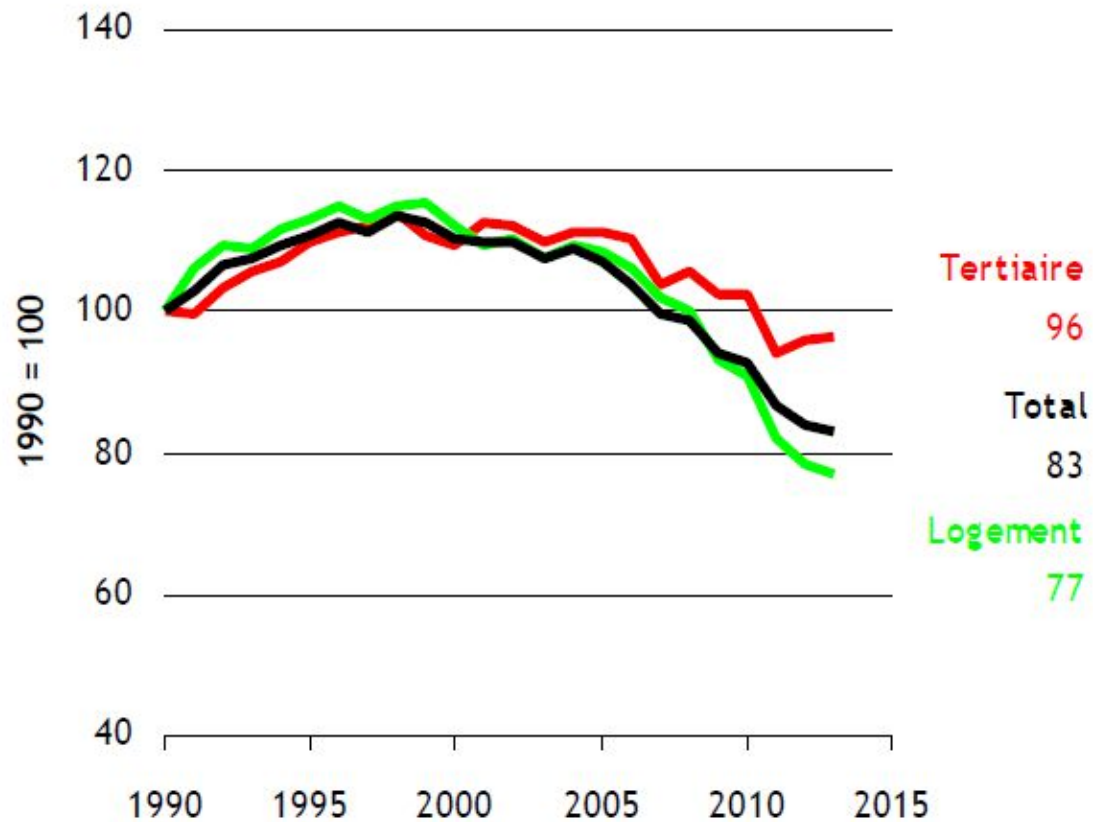


Figure 14 : Consommation d'énergie par habitant avec correction climatique (aux degrés-jours de 1990)



Mais la facture d'énergie régionale a continué à croître...

Facture énergétique régionale - Bruxelles

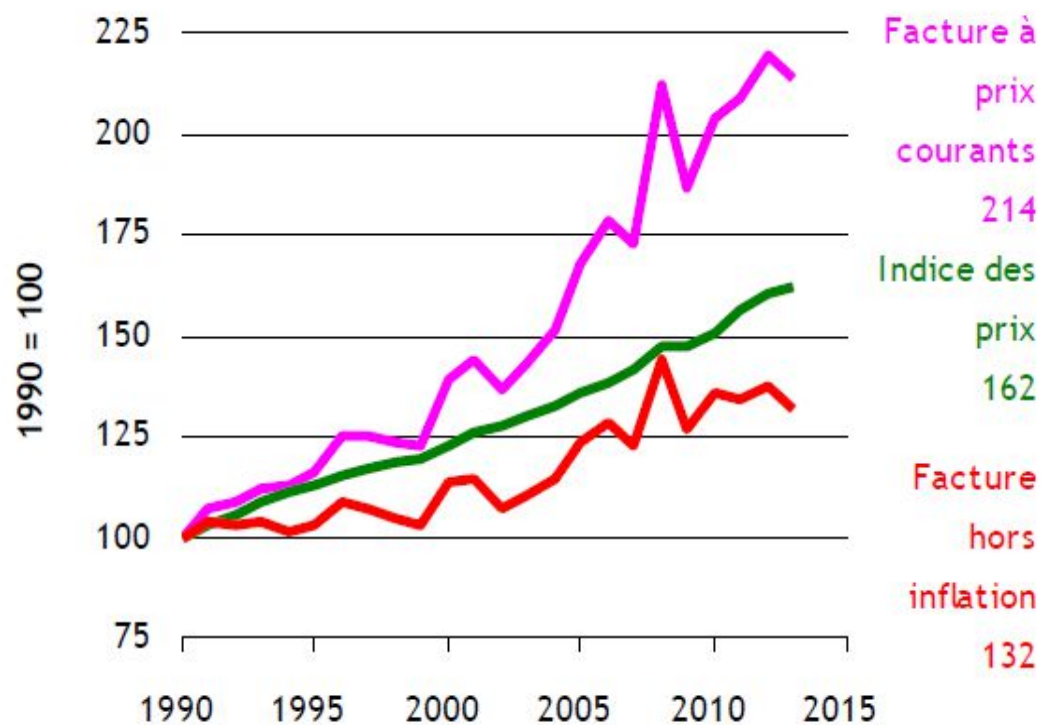
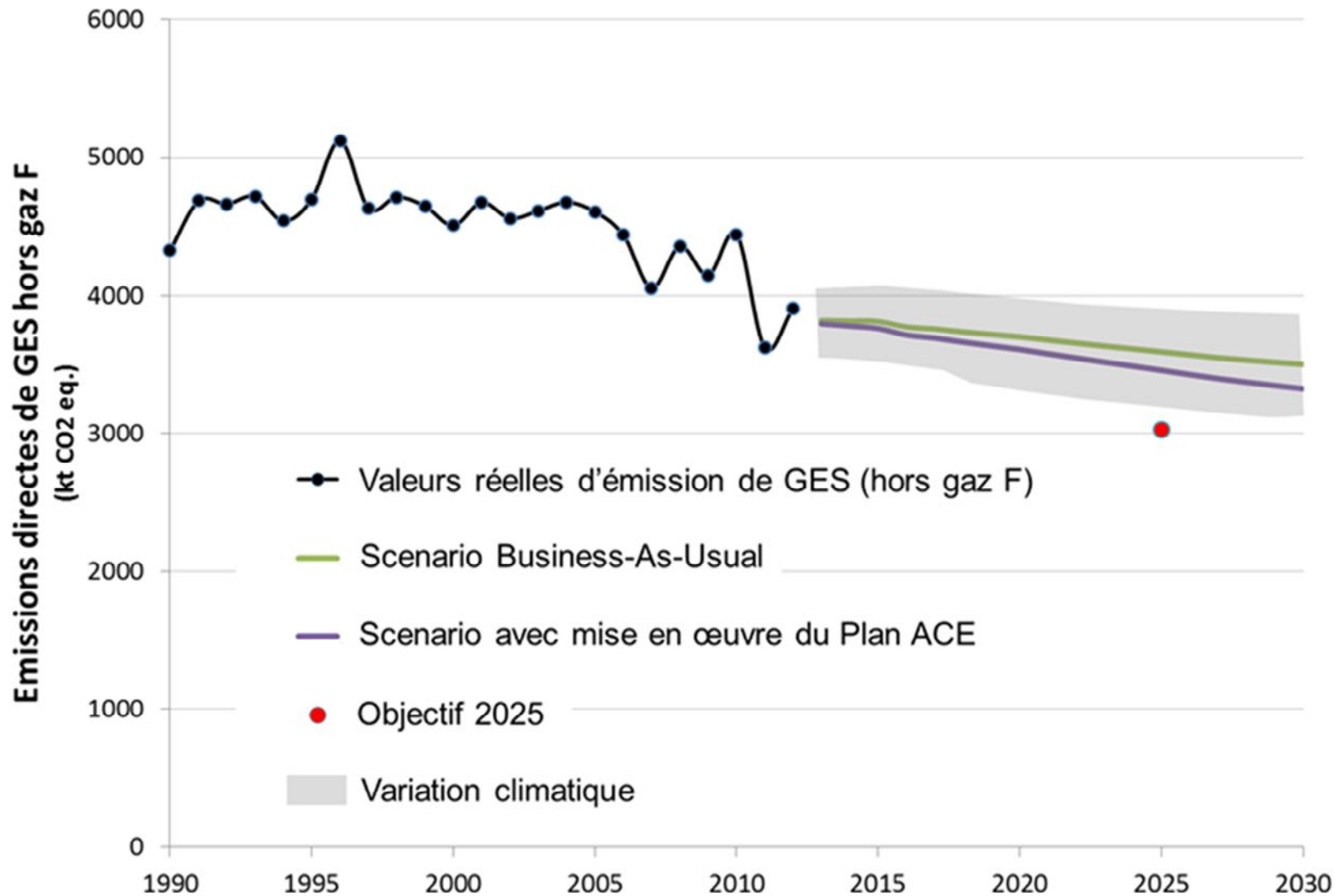


Figure 17 : Evolution de la facture énergétique des consommateurs finaux de la Région de Bruxelles-Capitale



...et le chemin à parcourir est encore important...

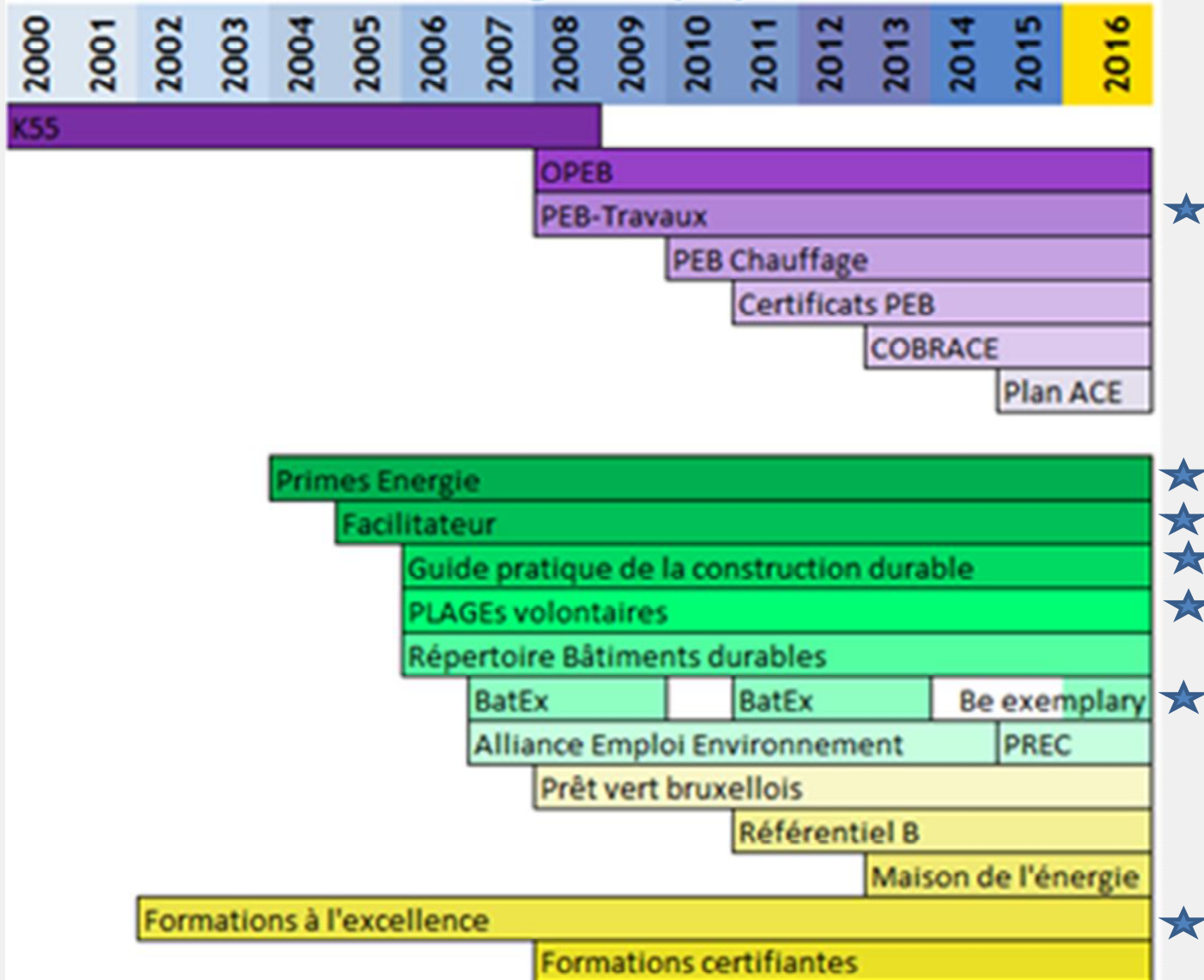
Emissions de gaz à effets de serre – Bruxelles





Qu'à fait la Région ?

Politique énergétique et construction durable : Chronologie des projets





Et pour la rénovation énergétique des pouvoirs publics ?

Des programmes d'action : (1/3)

- **« Plage » : Plan local d'action pour la gestion énergétique**
 - Plage « communes » : -14,8 % consommation
 - Plage « hôpitaux » : - 5,8 %
 - Plage « écoles » : - 13,9 %
 - Plage « logement social » : - 12,7 %

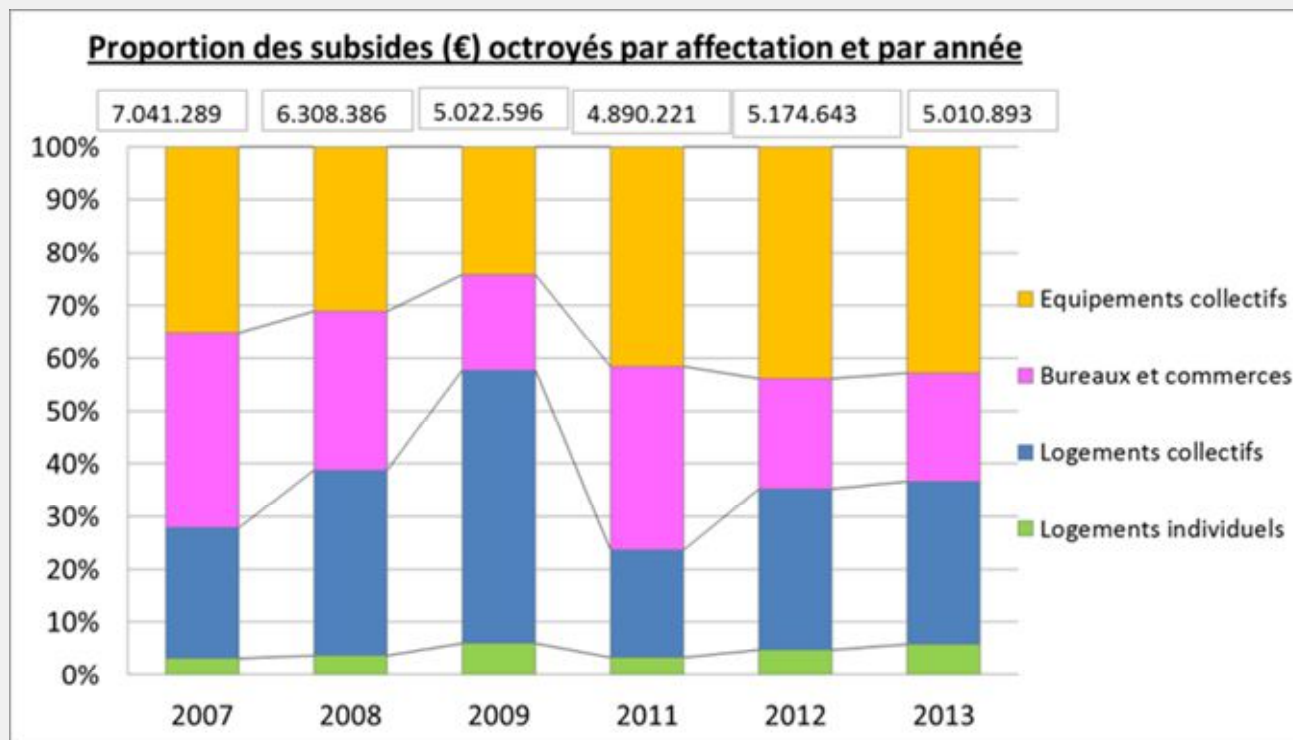
... vers le « Plage obligatoire »



Et pour la rénovation énergétique des pouvoirs publics ?

Des programmes d'action : (2/3)

- 6 appels à projets Bâtiments exemplaires
 - 243 projets lauréats
 - 33 mio subsides – 815 mio investis





Et pour la rénovation énergétique des pouvoirs publics ?

Des programmes d'action : (3/3)

- Les primes énergie

- 191 000 primes depuis 2004, pour 171 mio EUR
- 17 345 primes en 2015, pour 20 mio EUR

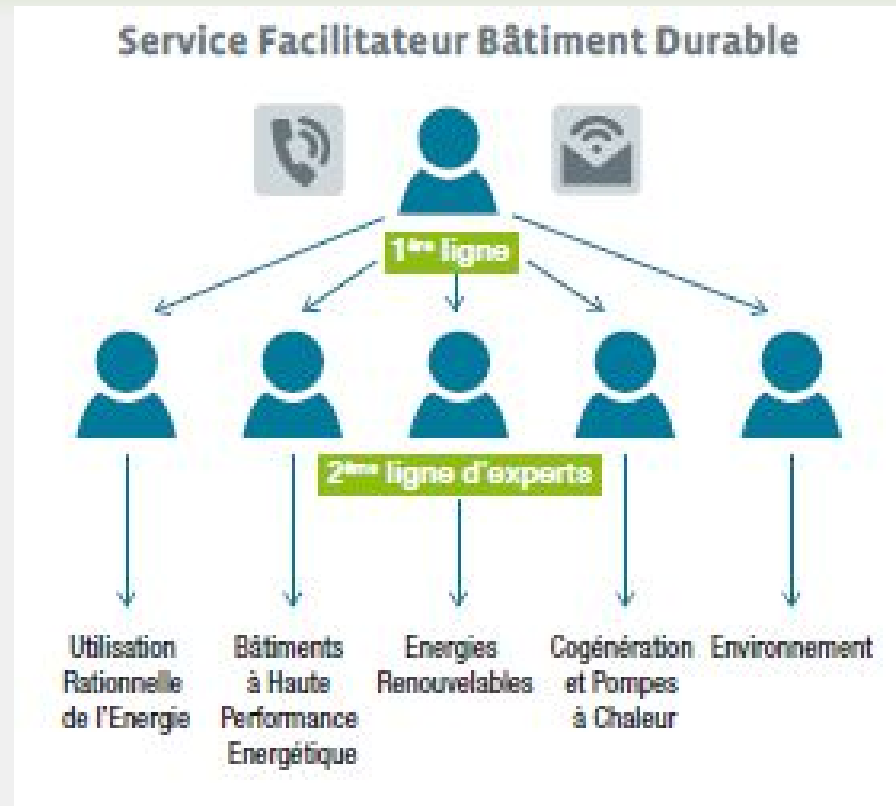
Tableau 9 - Répartition des primes par grands secteurs d'activités

Demandeurs	Nombre de primes octroyées		Montant total octroyé	
	#	%	€	%
Ménages	15.672	90%	€ 10.996.447	55%
Secteur privé	700	4%	€ 3.904.973	19%
Secteur public	726	4%	€ 4.367.071	22%
ASBL	247	2%	€ 753.782	4%
Total	17.345		€ 20.022.273	



Et pour la rénovation énergétique des pouvoirs publics ?

Et des outils : (1/3)



CONTACTEZ LE FACILITATEUR BATIMENT DURABLE

0800 85 775

facilitateur@environnement.irisnet.be

facilitator@leefmilieu.irisnet.be



Et pour la rénovation énergétique des pouvoirs publics ?

Et des outils : (2/3)

Guide Bâtiment Durable

Un outil pour soutenir et stimuler la conception de bâtiments durables

BÂTIMENT INTERACTIF



**Une nouvelle version
du Guide**

ACTUALITÉS

Réemploi, mode d'emploi!

Le 05/10/2016

Pour tout connaître des techniques de réemploi des matériaux de construction, le Guide Bâtiment Durable a intégré un nou ...

**Partagez votre expérience en matière
de construction durable !**

www.guidebatimentdurable.brussels



Et pour la rénovation énergétique des pouvoirs publics ?

Et des outils : (3/3)

Bâtiment

- Bâtiment durable de A à Z
- Chauffage et eau chaude sanitaire : conception et régulation
- Eclairage: conception et régulation
- Gestion de chantier plus durable
- Gestion de l'énergie (responsable énergie)
- Matériaux durables : comment choisir?
- Mobilité : impact dans la conception du projet
- Outils de diagnostic pour la rénovation
- Systèmes d'énergies renouvelables (SER): conception et régulation
- Ventilation : conception et régulation





Et pour la rénovation énergétique des pouvoirs publics ?

Un partenariat :

- Sibelga - NR Click, logiciel de comptabilité énergétique





En 2016, un nouveau cadre et des moyens amplifiés pour agir :

- Le Plan air, climat, énergie**
- Le « burden sharing » intrabelge d'ici 2020 (dont ETS)**

... de nouvelles initiatives



Du neuf ?

Plus d'informations bientôt, mais :

- Un plan d'action pour l'efficacité énergétique et la production renouvelable des pouvoirs publics bruxellois :
 - Financement installations photovoltaïques
 - ESCO
 - Dispositif d'appui au financement
- En collaboration avec Sibelga;
- Pour : les communes, les administrations et OIP régionaux;
- Des moyens pour fonctionner plus et mieux en réseaux sur le territoire régional.



Merci pour votre attention !